

TEST Z HUDEBNÍ NAUKY 2.POLOLETÍ

4.ROČNÍK

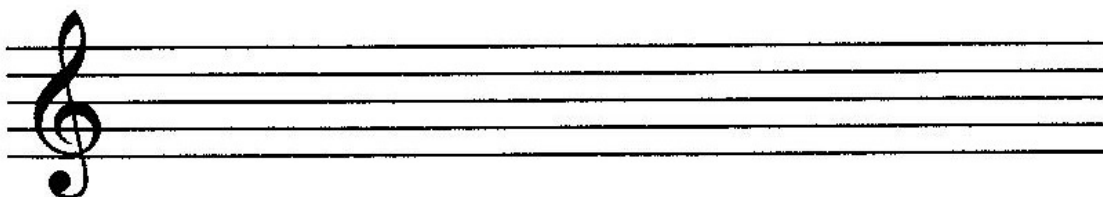
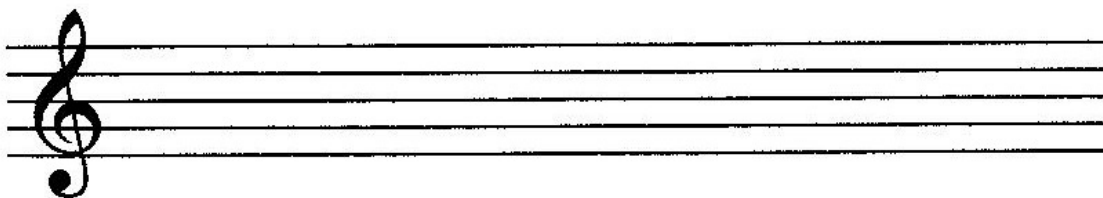
1) Jak dělíme stupnice?

Které stupně se zvyšují u mollové harmonické a mollové melodické?

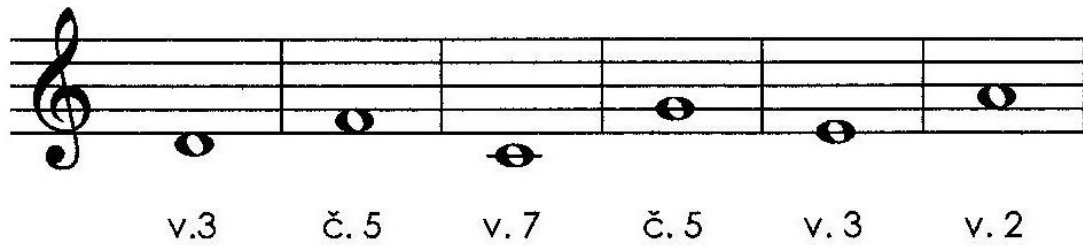
2) Co mají společného paralelní stupnice? Uved' příklad:

3) Co mají společného stejnojmenné stupnice? Uved' příklad:

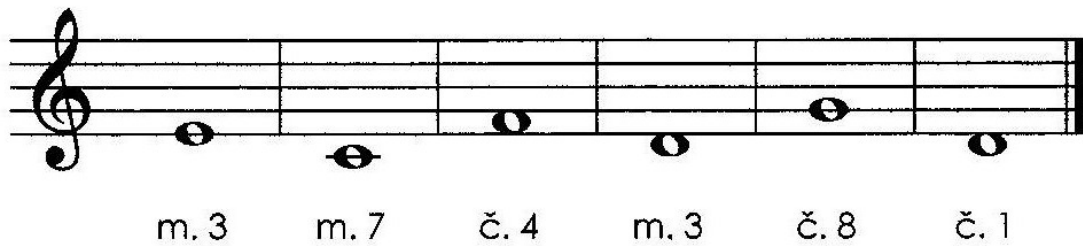
4) Napiš tónický kvintakord a obraty v G dur, E dur, e moll ,
d moll



5) Dopln čisté, velké a malé intervaly:

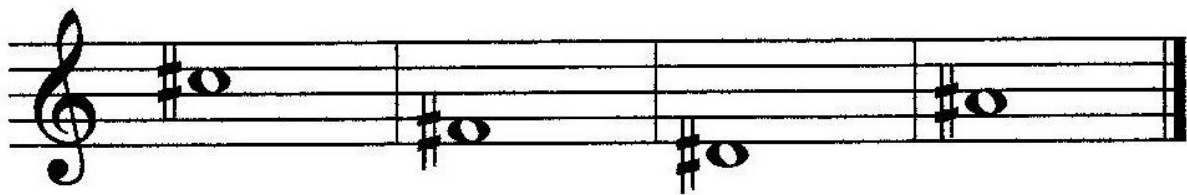


v.3 č.5 v.7 č.5 v.3 v.2



m.3 m.7 č.4 m.3 č.8 č.1

6) Dopln druhou notu- enharmonický tón:



7) Hudební pojmy (co patří k sobě?)

cantabile

méně

adagio

mírně

meno

sladce

allegro

pomalů

espressivo

zpěvně

moderato

zpomalovat

dolce

výrazně

ritardando

rychle

8) Napiš bicí nástroje

blanozvučné: _____

samozvučné: _____

nástroje strunné drnkací: _____

9) Kde působil W. A. Mozart a L. van Beethoven? Uveď jejich známá díla: