

TEST Z HUDEBNÍ NAUKY 2.POLOLETÍ

1.ROČNÍK

1) Vylušti tajné písmo:

A musical staff in treble clef with a key signature of one sharp (F#). The notes are: G4, A4, B4, C5, D5, E5, F#5, G5, A5, B5, C6. Below the staff, the letters 'N' and 'R' are placed under the notes G4 and G5 respectively, indicating a cryptogram.

2) Ke každému křížku dokresli notu a spoj se správným mráčkem:

A musical staff in treble clef with a key signature of one sharp (F#). There are seven sharp symbols (#) on the staff. Above the staff are six clouds containing note names: cis², fis², dis², gis², ais¹, and eis². The task is to connect each sharp symbol to the correct note name.

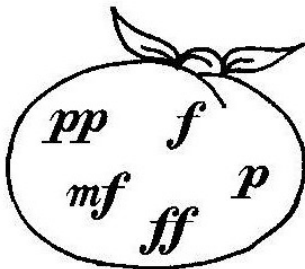
3) Doplň ke každé notě béčko a potom její nové jméno:

A musical staff in treble clef with a key signature of one sharp (F#). The notes are: E4, F#4, G4, A4, B4, C5, D5, E5. Below the staff, the stems are labeled: .es¹, .es¹, (es¹), .es¹, .es¹, (as¹), .es¹, .es². The task is to complete the notes by adding the missing accidentals and stems.

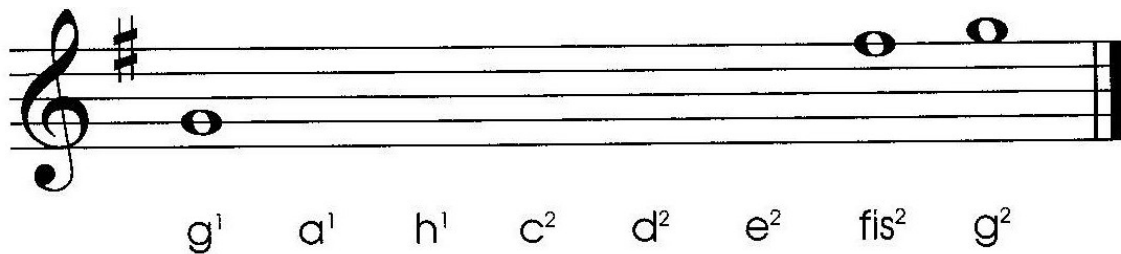
4)



5) Vyber z rámečku dynamická znaménka a seřad' je od nejslabšího po nejsilnější:



6) Dopln' chybějící noty stupnice, zakroužkuj křížek v předznamení a notu, pro kterou platí:



Který tón leží mezi:

g¹ _____ h¹ c² _____ e² a¹ _____ c² e² _____ g²